

## Nasschemie Anlage „CL200“

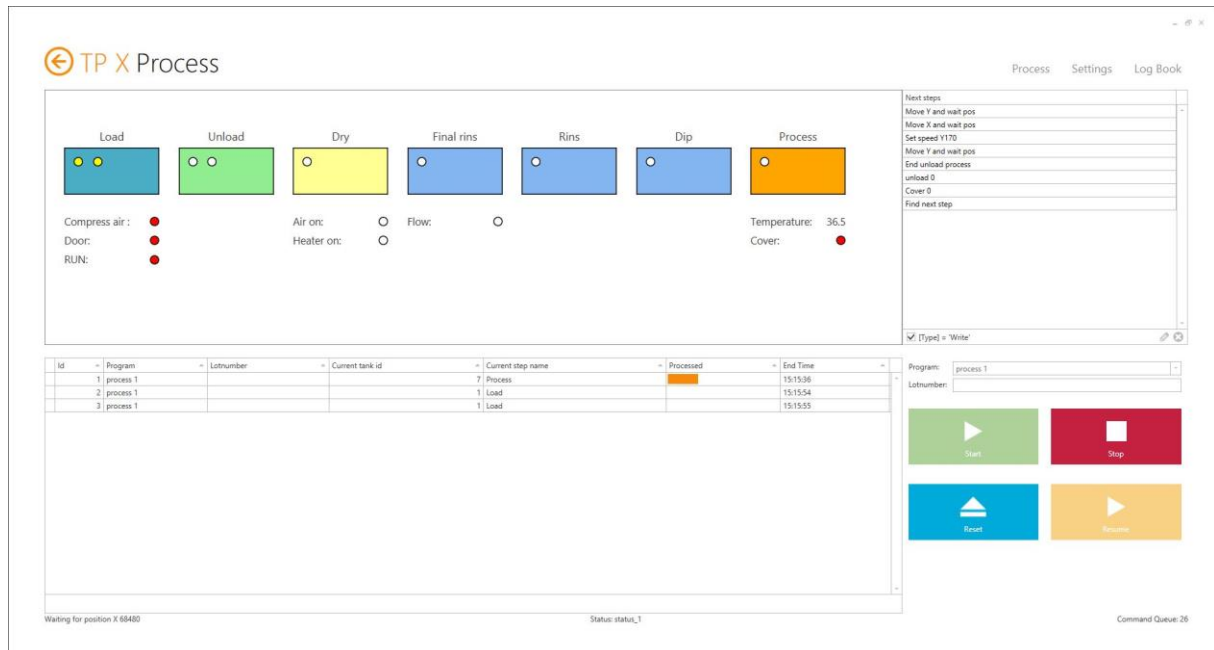
Die „CL200“ ist eine nasschemische automatische Prozessanlage die auf Kundenwünsche angepasst werden kann. So kommt die Anlage beim Ätzen, Reinigen oder Abscheiden aus Flüssigkeiten zur Anwendung. Bei der „CL200“ wurde auf teure Produktionsflächen Rücksicht genommen um die für die Anwendung minimale Baugröße zu realisieren.

### Prinzip

Die „CL200“ verfügt über verschiedene Becken die für unterschiedliche Reinigungsprozesse und Ätzprozesse frei programmierbar verwendet werden können. Die Teile werden von dem eingebauten Handler an der Beladestation abgeholt und automatisch durch den Nassprozess geführt. Dieser kann sich aus unterschiedlichen Schritten zusammensetzen. So wird zum Beispiel in einem Ablauf die Laserschlacke von den Laserteilen (Stents) entfernt, die Teile gespült, getrocknet und entladen. Um einen reibungslosen Prozessablauf zu gewährleisten, wird der Prozess über die angepasste Software überwacht und protokolliert.



Nasschemieanlage „CL200“



Prozessregister der Software „TP X“

## Software

Die mitgelieferte Software erlaubt eine freie Programmierung des Reinigungsprozesses. So kann jeder Tank beliebig oft angefahren werden. Die Ein- und Ausfahrtsgeschwindigkeit in die Tanks, sowie die Prozesszeit die die Teile in den Tanks verbleiben, können auf jeden Prozess angepasst werden. Durch die intelligente Software, können mehrere Teile zeitgleich bearbeitet werden.

## Kontenverwaltung

Des Weiteren verfügt die Software über eine Programmverwaltung, Logbuch und eine Benutzerkontensteuerung. Hierbei kann ausschließlich der Administrator weitreichende Änderungen und Löschungen vornehmen, um Fehler in der Benutzung zu vermeiden.

## Richtlinien

Durch das vollständig geschlossene Gehäuse und die abschließbaren Türen ist eine Verletzungsgefahr während des Prozesses nahezu ausgeschlossen. Zudem entspricht die Maschine den aktuellen Arbeitssicherheitsvorschriften und CE-Richtlinien.

## Technische Daten

<b>Materialien:</b>	<b>Stahl, CoCr, ...</b>
<b>Steuerung:</b>	<b>Über PC mithilfe der mitgelieferten Software „TP X“</b>
<b>Prozesstank:</b>	<b>Beheizbar bis 80°C, Temperaturüberwacht, optionale Ausführung mit Ultraschallbecken.</b>
<b>Maße, ohne PC:</b>	<b>B/H/T: 60 x 139 x 115 cm. Gewicht: 90 kg</b>
<b>Gehäuse:</b>	<b>PP, weiß</b>
<b>Anschlüsse:</b>	<b>110-230V/ 50-60 Hz /1300W; USB-Schnittstelle, 6 mm AD Druckluftschlauch 6-8 bar gefiltert.</b>
<b>Lieferumfang:</b>	<b>Grundeinheit inklusive Tank und Magazin, Software, Dongle, Bedienungsanleitung.</b>
<b>Zubehör:</b>	<b>PC zur Programmierung, Ultraschallbecken</b>
<b>Sonstiges:</b>	<b>Sondergrößen und Anpassungen auf Anfrage</b>



Made in Germany

Technische Angaben und Abbildungen sind unverbindlich. Änderungen vorbehalten.